

INFORMAZIONI GENERALI |

Calendario incontri:

Lunedì 16 aprile 2018

Orari del corso:

dalle ore 20.00 alle ore 22.00

Modalità d'iscrizione:

le iscrizioni devono pervenire alla Segreteria Organizzativa entro 15 giorni dalla data di inizio del corso e saranno accettate sulla base dell'ordine cronologico di arrivo.

Scheda d'iscrizione

Compilare e inviare via fax al numero 049 9124290

Trattamento dei dati sensibili ai sensi del D. Lgs. 196/03.

Corso CA1835G

Cognome
Nome
Part. IVA
Cod. Fisc.
Indirizzo
Cap.....Città.....
Telefono
E-mail

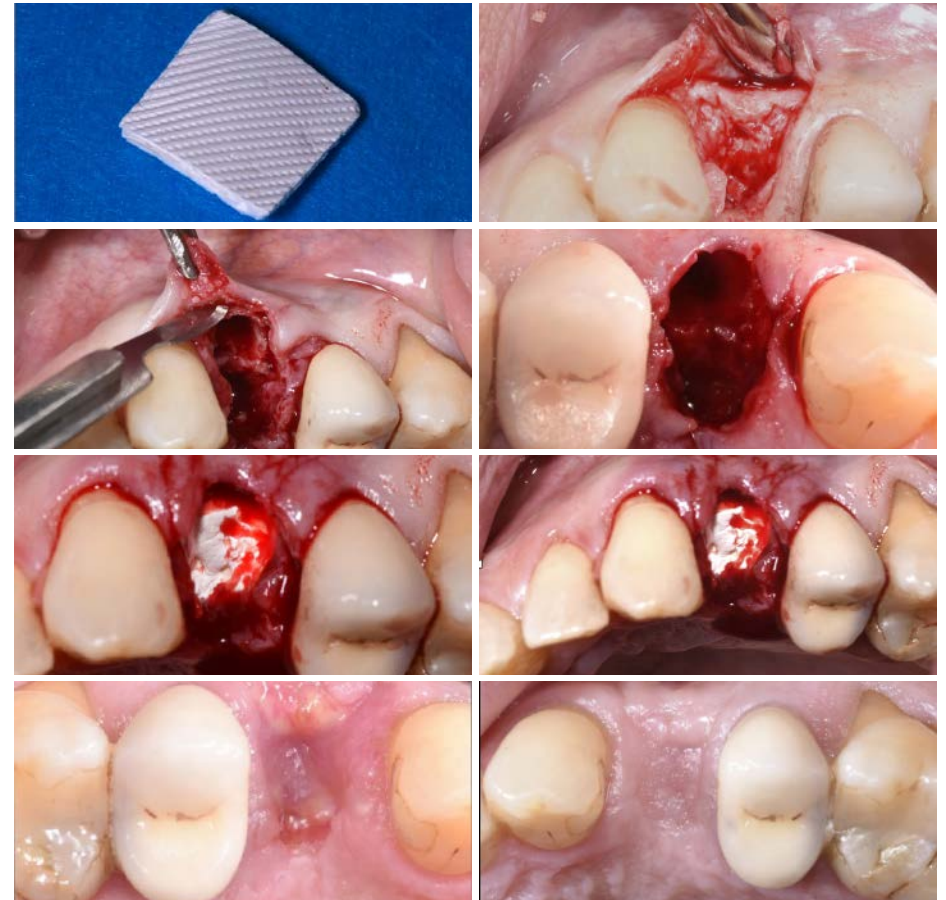
Segreteria Organizzativa:

Sweden & Martina S.p.A.

Via Veneto, 10 | 35020 Due Carrare (PD)
Telefono. 049.91.24.300 | Fax 049.91.24.290
educational@sweden-martina.com
www.sweden-martina.com

Lunedì 16 aprile 2018
Rovigo

SERATA GRATUITA



Dott. Vittorio Ferri

Aggiornamenti nella gestione degli
alveoli: materiali e metodi per il
successo clinico ed estetico

ROVIGO

Sede dell'Ordine dei Medici di Rovigo

Via Silvestri, 6
45100 Rovigo RO
Tel. 0425/28426



Dott. Vittorio Ferri

Laureato in Medicina e Chirurgia presso l'Università degli Studi di Bologna nel 1980. Socio attivo dell'Accademia Italiana di Endodonzia (A.I.E.). Socio effettivo Amici di Brugg. È stato allievo del Dr. N. Perrini (Endodonzia), del Dr. G. Carnevale (Parodontologia) e del Dr. G. Di Febo (Protesi). È Docente e organizzatore del Corso di Perfezionamento in Implantologia Post-Graduate dell'Università di Modena-Corso di laurea in Odontoiatria e Protesi Dentaria (negli anni Accademici dal 2000 al 2008). Dal 2010 al 2012 collaboratore esterno con rapporto libero professionale presso il Reparto di Parodontologia ed Implantologia diretto dal Prof. Luigi Checchi, Alma Mater Studiorum, Università di Bologna. Ha partecipato a studi multicentrici sul carico immediato in implantologia. Ha tenuto corsi e conferenze in implantologia. Si occupa con particolare interesse di chirurgia implantare in mascellari atrofici con tecniche di rigenerazione guidata dell'osso (GBR), Split-Crest e rialzo di seno mascellare (grande rialzo e mini rialzo) e applica da anni tecniche di preservazione alveolare con posizionamento immediato o dilazionato degli impianti nei siti post-estrattivi. Svolge la libera professione a Modena occupandosi prevalentemente di implantoprotesi e chirurgia parodontale.

ABSTRACT |

Il processo di guarigione di un alveolo, dopo l'estrazione di un dente, evidenzia sempre un rimodellamento ed un riassorbimento osseo, soprattutto della parete vestibolare. Un impianto necessita di una buona morfologia ossea per essere inserito in posizione utile a far sì che la protesi risulti funzionalmente ed esteticamente corretta. Questa relazione vuole chiarire con che modalità possiamo trattare gli alveoli per avere una struttura ossea adeguata dopo le estrazioni, senza dover ricorrere in seguito a tecniche di incremento osseo.

Ore 19.30 Aperitivo di benvenuto

- Ore 20.00**
- Il percorso diagnostico e decisionale
 - L'impianto post- estrattivo
 - La Preservazione/Ricostruzione alveolare
 - Il Punch epitelio-connettivale come sigillo alveolare
 - Volumax: una membrana –scaffold rivoluzionaria
 - Le variabili della guarigione

Ore 22.00 Conclusione lavori