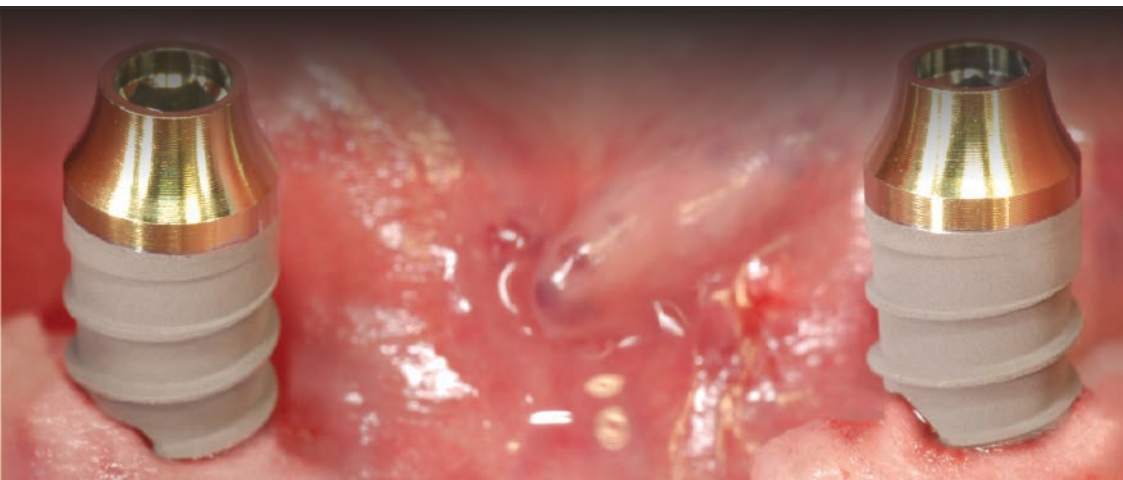


8 - 11 febbraio 2017
Pavia



Special Guest: dott. Ignazio Loi
Dalla tecnica B.O.P.T. all'impianto Prama

Dott. Gioacchino Cannizzaro, dott. Vittorio Ferri,
Advanced Dental Implant Studies 2016
“Live surgery & Live prosthesis”



*...Non è un corso, ma un'esperienza...
...Non si acquisiscono solo nozioni, ma
sensazioni...*

PAVIA
Centro Odontostomatologico San Luigi
Viale dell'Indipendenza, 58
27100 Pavia



Dott. GIOACCHINO CANNIZZARO

Laureato in medicina e chirurgia presso l'università di Pavia nel 1981. Specialista in oculistica e in odontostomatologia presso l'Università di Pavia. Prof. a.c. reparto di Implantologia e Parodontologia, Alma Mater Studiorum Università degli studi di Bologna (2012). Docente e responsabile scientifico del corso di Perfezionamento in Implantologia dell'università di Modena e Reggio-Emilia dal 2000 al 2008. Docente al Master in Implantologia presso il Dipartimento di Chirurgia maxillo-facciale dell'Università di Manchester (United Kingdom) (2010-2011). Diplomato International Congress of Oral Implantology (ICOI) (USA). Post-Graduate in Oral Implantology New York University (USA). Fa parte dell'Editorial Board dell'European Journal of Oral Implantology. Relatore in numerosi congressi in Italia e all'estero e autore di numerose pubblicazioni in Italia e all'estero. Ha eseguito circa 45.000 impianti e si occupa di implantologia e protesi su impianti a Pavia e Milano.

Dott. VITTORIO FERRI



Laureato in medicina e chirurgia presso l'Università degli Studi di Bologna nel 1980. Socio attivo AIE (Accademia Italiana di Endodonzia). Socio effettivo Amici di Brugg. È stato allievo del dott. G.Di Febo (Protesi) del dott. G.Carnevale (Parodontologia) del dott. N. Perrini (Endodonzia) e dei dott.ri Bruschi e Scipioni (Tecnica E.R.E.). Dal 2000 al 2008 Docente e organizzatore del Corso di Perfezionamento in implantologia Post-Graduate dell'Università di Modena - Corso di laurea in Odontoiatria e Protesi Dentaria. Dal 2010 al 2012 Collaboratore esterno con rapporto libero professionale presso il reparto di Parodontologia ed Implantologia diretta dal prof. Luigi Checchi, Alma Mater Studiorum, Università di Bologna. Dal 2011 al 2012 Docente e Tutor nel Master di Parodontologia ed Implantologia diretto dal prof. Luigi Checchi Direttore del reparto di Parodontologia della Clinica Odontoiatrica di Bologna. Ha partecipato a studi multicentrici sul carico immediato in implantologia. Tiene corsi e conferenze in implantologia. Si occupa con particolare interesse di chirurgia impiantare in mascellari atrofici con tecniche di rigenerazione guidata dell'osso (GBR), Split-Crest e rialzo di seno mascellare (grande rialzo e mini rialzo) e applica da anni tecniche di preservazione alveolare con posizionamento immediato o dilazionato degli impianti nei siti post-estrattivi. Svolge la libera professione a Modena occupandosi prevalentemente di implantoprotesi e chirurgia impiantare.



Special Guest dott. IGNAZIO LOI

Laureato in Medicina e Chirurgia e specializzato in Odontostomatologia e Protesi Dentaria presso l'Università di Cagliari. Socio Attivo all'Accademia Italiana di Odontoiatria Protetica. Esercita la libera professione a Cagliari.

ALTRI RELATORI

- **Marco Esposito**, PHD, Professore Associato Università di Göteborg, Svezia e Direttore dell'European Journal of Oral Implantology (EJOI): "Il carico immediato: l'evidenza scientifica."
- **Dott. Giuseppe Purello D'Ambrosio**: Founding Father di Study Club di chirurgia guidata.
- **Dott. Vera Nalin**: ortodontista, docente al Master Ospedaliero dell'ospedale San Pietro, Fatebenefratelli di Roma: "Il Trattamento Ortodontico Complementare".
- **Od. Paolo Viola**: "Il nuovo paradigma nell'implantoprotesi attuale: low cost-high quality".

ABSTRACT |

Seguendo la tradizione che ci vede impegnati da anni nella ricerca di soluzioni semplici per il chirurgo e mininvasive per il paziente, continuiamo a proporvi questo corso di 3 giorni che si prefigge di vivere con voi Interventi e Teorie mirate alla riduzione della tempistica e della complessità chirurgico-protetica. È importante per noi dimostrare che le procedure implantari possono essere inserite nella pratica clinica di ogni studio e attuate senza complessità da ogni professionista. Il programma è stato studiato in modo pragmatico per consentire a ciascun partecipante di poter acquisire tecniche chirurgiche e protetiche "di successo" sia cliniche che economiche.

Obiettivi del corso:

- Approfondire le tecniche di comunicazione personalizzate su ogni singolo paziente, considerando che i pazienti sono persone con caratteristiche emotive e recettive molto diverse.
- Riuscire a ridefinire delle decisioni cliniche di successo mediante l'integrazione di protocolli mini-invasivi nel piano di trattamento chirurgico e protetico.
- Sviluppare delle capacità operative che permettano di modulare i piani di trattamento in relazione alla capacità di spesa del singolo paziente.

Saranno 3 giorni intensi durante i quali noi e i nostri tecnici lavoreremo assieme a voi e ai vostri tecnici! Vi aspettiamo con il solito entusiasmo...

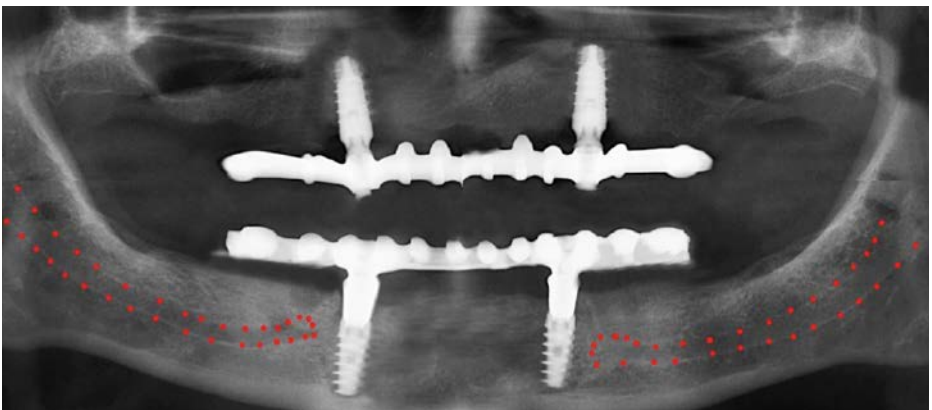
Gioacchino e Vittorio

IL CONCETTO DI SEMPLIFICAZIONE IN CHIRURGIA E PROTESI IMPLANTARE

- “Comunicare con il paziente”: come ottenere una Referenza Attiva Globale.
- L’implantologia quotidiana come “routine” odontoiatrica.
- Il piano di trattamento “Guidato” dal paziente.
- Approccio “Mini-invasivo o Convenzionale” delle atrofie ossee? Il supporto dell’evidenza clinica.
- La “Preservazione Alveolare e il sito implantare post-estrattivo”.
- L’alternativa terapeutica dell’impianto “Super-Short”:
 - Considerazioni biomeccaniche
 - Protocolli operativi (corretta tecnica di inserimento e sequenza di fresatura).
- La tecnica “Flap - Less”.
- La “Sotto-Preparazione” del sito e il “Torque” di inserimento.
- Il “Carico Immediato” dal dente singolo al Full-Arch.
- Tecniche semplificate di “Rialzo del Seno Mascellare”.
- La “Sedazione Cosciente” e le “Emergenze” in odontoiatria.
- “Linee Guida Odontotecniche” in protesi implantare.

Verranno eseguite circa 12 chirurgie in live surgery. I casi di carico immediato verranno finalizzati e tutte le fasi di laboratorio verranno seguite dai tecnici iscritti.

"One-day immediate loading and final restoration, super short implants, Fixed-on-2, machined implants... Orizzonte sfidante? Violazione del dogma?"





INFORMAZIONI GENERALI |

Calendario degli incontri:

da mercoledì 8 febbraio a sabato 11 febbraio 2017

Orari del corso:

mercoledì dalle ore 14:00 alle 18:00

giovedì e venerdì dalle ore 09.00 alle 19.00

sabato dalle ore 09.00 alle 14.00

Modalità d'iscrizione:

Le iscrizioni devono pervenire alla Segreteria Organizzativa 10 giorni prima dell'inizio del corso e saranno accettate sulla base dell'ordine cronologico di arrivo. Eventuale disdetta va obbligatoriamente comunicata per iscritto alla Segreteria almeno 10 giorni prima della data del corso, pena la perdita della caparra.

Quota di iscrizione:

per clinici: € 2.500,00 + IVA (CA1603)

per odontotecnici: € 900,00 + IVA (CA1603-TEC)

Modalità di pagamento:

il pagamento dovrà avvenire con un acconto del 30% all'iscrizione mediante assegno o bonifico bancario e saldo con R.B. a 30gg f.m. a corso avvenuto.

Coordinate bancarie: Credito Cooperativo Lozzo Atestino - Fil. Montegrotto PD

IBAN IT 35 F 08610 62680 014000500272 - Beneficiario: Sweden & Martina SpA

Causale versamento: saldo corso codice corso

Numero massimo partecipanti: 15 clinici, 15 odontotecnici



Scheda di iscrizione

Da inviare via fax al numero 049 9124290

Trattamento dei dati sensibili ai sensi del D. Lgs. 196/03.

Corso CA1603

Titolo, Nome e Cognome

Indirizzo

CAP Città Prov.

Tel..... E-mail

Part. IVA Cod. Fisc

Nata/o a Il

Libero professionista

Dipendente

Convenzionato

Corso CA1603-TEC

Titolo, Nome e Cognome

Indirizzo

CAP Città Prov.

Tel..... E-mail

Part. IVA Cod. Fisc

Nata/o a Il

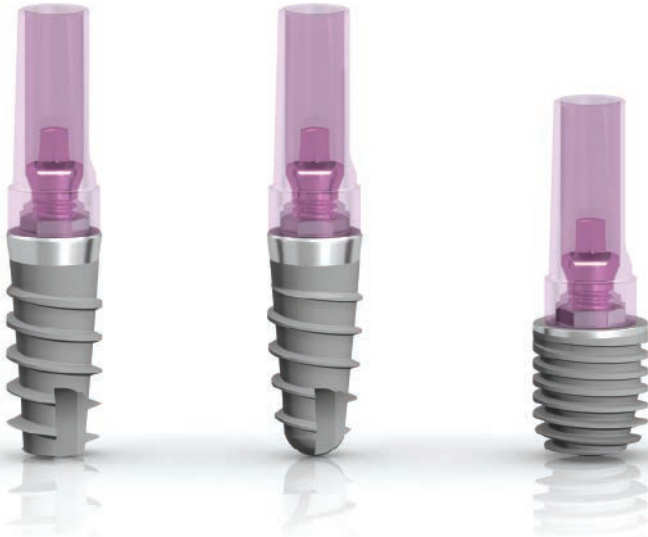
Libero professionista

Dipendente

Convenzionato



SYRA




sweden & martina
CONTINUING DENTAL EDUCATION

www.sweden-martina.com

Segreteria Organizzativa

Sweden & Martina SpA
via Veneto, 10 - 35020 Due Carrare (PD)
Tel. 049.9124300 - Fax 049.9124290
educational@sweden-martina.com